

平成26年度 業務概況

大学等 合同会社 面接会

日時
2014年10月23日(木)
受付時間 12:00~16:00
面接時間 12:30~16:30

参加費無料

※当日は、数多くの企業と面接できるような複数の履歴書をご持参ください。

参加企業
約150社



企業の担当者と直接面接できます! 予約不要

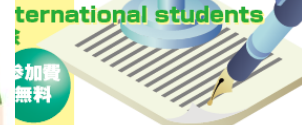
会場
福岡市九電記念体育館
福岡市中央区天神4-1-1
交通のご案内
〒812-8501 福岡市中央区天神4-1-1
TEL:092-714-1556
http://fukuoka-jyousei.jp

留学生 就職 フェア

in FUKUOKA



留学生就職面接会



参加費無料

短大・高専・専修学校を卒業予定の留学生を
開催します。ぜひ、ご参加ください。

複数の企業に応募できますので、
履歴書を複数ご用意ください。

19日(金) 12:00~16:00

ハローワーク
1オオフィビル12階

メール
4-2 08
http://fukuoka-jyousei.jp
福岡市留学生サポートセンター運営協議会

就職に向けての学生の集い

学生就職 バックアップ ガイダンス

学生就職
バックアップ
ガイダンスとは?
平成26年3月卒業予定の大学生・
短大生・専修学校生を対象とする
就職準備セミナーです。
※参加に費用はかかりませんが、
参加費の補助が可能な場合があります。
要参加申込

日時
2015
2月20日(金)
17:30~20:50(開場 16:30)

会場
アクロス福岡
B2F イベントホール
福岡市中央区天神 1-1-1
TEL:092-725-3113

就活のヒントが盛り沢山!

第1部 基調講演
「やらなきゃならない、それが仕事。」長岡大雅
長岡大雅 (長岡大雅)

第2部 パネルディスカッション
地場企業採用担当者の
ホントを聞こう!!
長岡大雅 (長岡大雅)

イオン九州(株)	西日本鉄道(株)
(株)エフ・ジェイ ホテルズ (株)ランドハイアット 福岡	(株)みずかファイナンシャルグループ (株)福岡銀行
TOTOグループ TOTOインフォーム(株)	(株)富士通九州システムズ
(株)西日本新聞社	(株)西日本新聞社

お問い合わせ
福岡新卒応援ハローワーク
TEL:092-714-1556
http://fukuoka-young.jp

福岡新卒応援ハローワーク

はじめに

昭和52年10月1日に、福岡公共職業安定所（現福岡中央公共職業安定所）の内部組織として、福岡学生職業センターが設置され、主に在学生向けの就職支援を行ってまいりました。その後、厳しい就職状況を契機として、未内定者や既卒者に対する支援を強化するために、平成22年9月24日から、福岡学生職業センター内に福岡新卒応援ハローワークが設置されました。

当ハローワークでは、今日まで、学校が行う支援と連携を図りながら、大学、短大、高等専門学校及び専修学校（専門課程）等の卒業予定者や卒業後3年以内の方を対象に、職業相談をはじめ、就職ガイダンス、模擬面接及び履歴書・エントリーシートの添削など、支援内容の充実を図り、年間約3万5千人（延べ）の方にご利用いただいております。

この度、当ハローワークの平成26年度業務概況を作成しましたので、参考資料としてご活用いただければ幸甚に存じます。

目次

1 新規大学等卒業者の求人状況

- | | |
|-----------------------------------|-----|
| (1) 事業所（福岡地域）からの求人受理状況 | 1 P |
| (2) 事業所（福岡地域）からの産業別・職種別・規模別求人受理状況 | 1 P |

2 学生等の利用状況

- | | |
|------------------------------------|-----|
| (1) 学歴別の利用状況 | 2 P |
| (2) 利用者数の月別推移 | 2 P |
| (3) ハローワーク求人（大卒等・一般求人）への応募状況及び採用状況 | 3 P |

3 セミナー等の実施状況

- | | |
|---------------------------|-----|
| (1) 「大学等合同会社面談会」 | 3 P |
| (2) 「学生就職バックアップガイダンス」 | 4 P |
| (3) 「留学生就職フェア in FUKUOKA」 | 4 P |
| (4) 「留学生ビジネスインターンシップ」 | 4 P |
| (5) 各種セミナーの実施 | 4 P |

1 新規大学等卒業者の求人状況

(1) 事業所（福岡地域）からの求人受理状況(単位:人)

年 度	求人数	前年度比
22年度	※ 4,030	28.7
23年度	3,179	-
24年度	4,041	27.1
25年度	3,812	▲ 5.7
26年度	3,636	▲ 4.6

※22年度は県内全体の求人数

(2) 事業所(福岡地域)からの産業別・職種別・規模別求人受理状況

【産業別】

(単位:人)

	計	建設業	製造業	運輸通信業	卸小売業	金融保険業	サービス業	その他
※22年度	4,030	211	304	286	1,289	114	839	987
23年度	3,179	103	100	296	1,245	95	1,225	115
24年度	4,041	127	133	675	1,474	99	1,387	146
25年度	3,812	146	150	465	1,137	77	1,610	227
26年度	3,636	214	168	437	1,098	66	1,531	122
前年度比	▲ 4.6	46.6	12.0	▲ 6.0	▲ 3.4	▲ 14.3	▲ 4.9	▲ 46.3

※22年度は県内全体の求人数

【職種別】

	計	専門技術	事務	営業販売	その他
※22年度	4,030	1,266	689	1,611	464
23年度	3,179	866	519	1,385	409
24年度	4,041	941	853	1,695	552
25年度	3,812	1,055	557	1,438	762
26年度	3,636	1,033	451	1,357	795
前年度比	▲ 4.6	▲ 2.1	▲ 19.0	▲ 5.6	4.3

【規模別】

	計	29人以下	30~99人	100~299人	300~499人	500~999人	1,000人以上
※22年度	4,030	1,497	1,285	583	251	64	350
23年度	3,179	463	633	599	198	422	864
24年度	4,041	371	792	642	283	366	1,587
25年度	3,812	389	858	819	257	340	1,149
26年度	3,636	404	788	797	202	263	1,182
前年度比	▲ 4.6	3.9	▲ 8.2	▲ 2.7	▲ 21.4	▲ 22.6	2.9

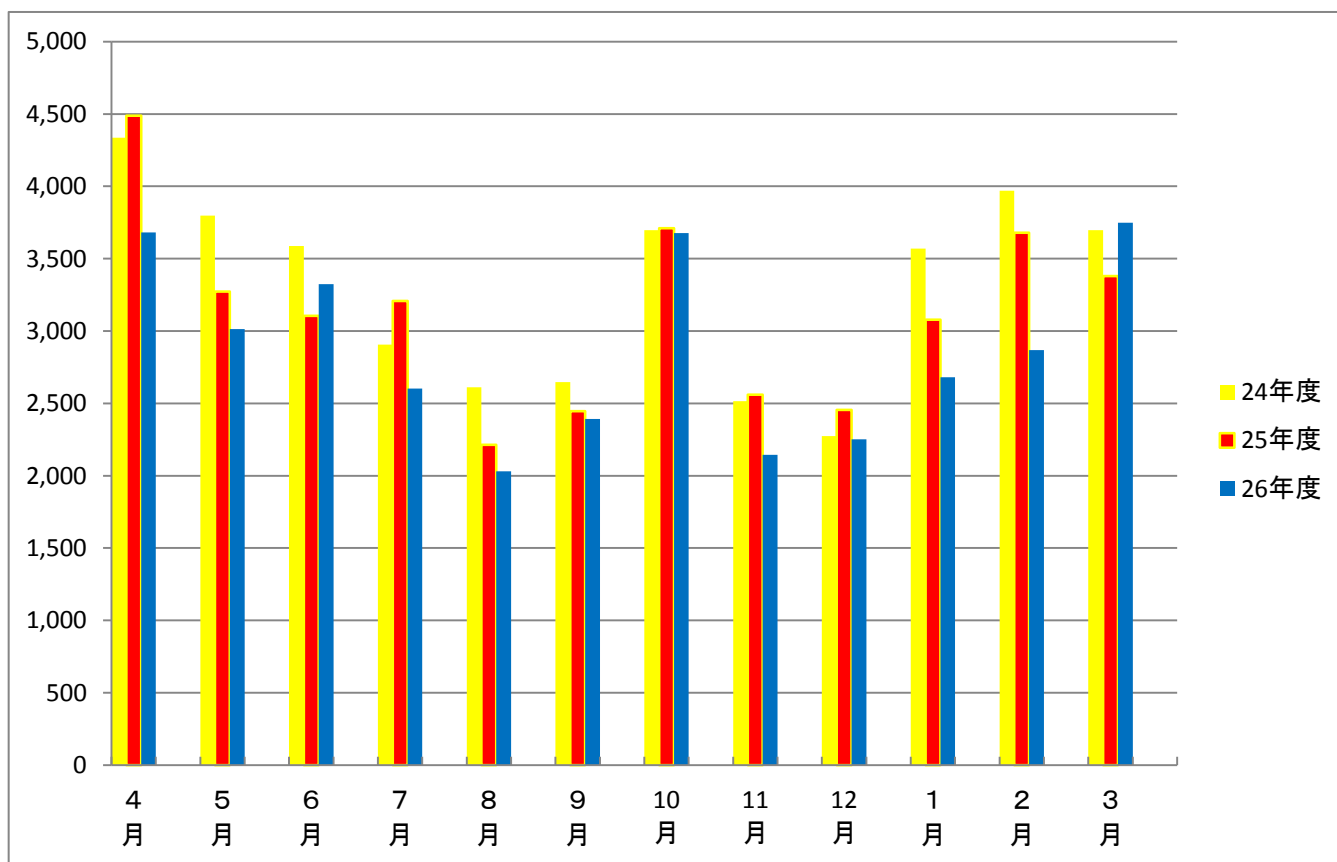
2 学生等の利用状況

(1) 学歴別の利用状況

(単位:人)

	新規登録者			再来者		
	平成25年度	平成26年度	前年度比	平成25年度	平成26年度	前年度比
既卒者	2,858	2,834	▲ 0.8	15,642	14,256	▲ 8.9
大学・大学院	3,789	2,929	▲ 22.7	9,797	8,482	▲ 13.4
短期大学	610	566	▲ 7.2	2,189	2,852	30.3
高等専門学校	0	1	#DIV/0!	0	5	#DIV/0!
専修学校	1,130	1,053	▲ 6.8	1,577	1,431	▲ 9.3
公共職業能力開発施設	0	1	#DIV/0!	0	5	#DIV/0!
計	8,387	7,384	▲ 12.0	29,205	27,031	▲ 7.4

(2) 利用者数の月別推移



(単位:人)

	4月	5月	6月	7月	8月	9月	10月	11月	12月	1月	2月	3月	計	前年度比
23年度	3,107	2,451	2,862	2,395	2,458	2,673	2,622	2,735	2,329	2,835	3,758	3,892	34,117	62.5
24年度	4,337	3,797	3,588	2,906	2,611	2,646	3,698	2,516	2,274	3,569	3,970	3,697	39,609	16.1
25年度	4,487	3,272	3,105	3,208	2,214	2,446	3,711	2,559	2,454	3,077	3,680	3,379	37,592	▲ 5.1
26年度	3,681	3,014	3,324	2,602	2,030	2,392	3,677	2,144	2,252	2,681	2,869	3,749	34,415	▲ 8.5

(3) ハローワーク求人（大卒等・一般求人）への応募状況及び採用状況

(単位：人)

	紹介件数			採用件数		
	平成25年度	平成26年度	前年度比	平成25年度	平成26年度	前年度比
既卒者	4,719	4,104	▲ 13.0	469	406	▲ 13.4
大学・大学院	2,085	1,774	▲ 14.9	174	144	▲ 17.2
短期大学	269	257	▲ 4.5	29	30	3.4
高等専門学校	0	0	—	0	0	—
専修学校	505	484	▲ 4.2	75	67	▲ 10.7
計	7,578	6,619	▲ 12.7	747	647	▲ 13.4

3 セミナー等の実施状況

(1) 「大学等合同会社面談会」

(単位：人)

		24年度		25年度		26年度	
		参加者数	うち内定数	参加者数	うち内定数	参加者数	うち内定数
		実施日	10月25日	実施日	10月24日	実施日	10月23日
		参加企業数	149社	参加企業数	144社	参加企業数	145社
		参加学生数	1200名	参加学生数	858名	参加学生数	465名
		参加者数	うち内定数	参加者数	うち内定数	参加者数	うち内定数
大学 大学院	男	435	97	257	59	124	49
	女	368		310		120	
	計	803		567		244	
短期大学	男	4	5	6	9	8	13
	女	109		82		75	
	計	113		88		83	
高等 専門学校	男	1	1	1	0	1	0
	女	3		0		0	
	計	4		1		1	
専修学校	男	55	4	48	1	16	1
	女	52		17		10	
	計	107		65		26	
公共職業 能力開発 施設	男	3	1	2	0	0	0
	女	0		0		0	
	計	3		2		0	
既卒者	男	141	10	107	13	93	16
	女	29		28		18	
	計	170		135		111	
総計		1,200	118	858	82	465	79
内定率		9.8%		9.6%		17.0%	

(2)「学生就職バックアップガイダンス」

主催	福岡労働局、福岡新卒応援ハローワーク、福岡県、公益社団法人福岡県雇用対策協会 福岡県若者しごとサポートセンター、福岡新卒者等就職・採用応援本部
日時・場所	平成27年2月17日 17:30～20:50 アクロス福岡B2イベントホール
参加人数	564名
内容	第一部 長岡大雅氏による基調講演 『やらなきゃならない。それが仕事。』 第二部 地場企業採用担当者7名によるパネルディスカッション 各業界の現状・展望・採用動向、求める人物像、就職に向けての心構え等、人事担当者の生の声を聞く。

(3)「留学生就職フェア in FUKUOKA」

主催	福岡労働局、福岡新卒応援ハローワーク
共催	福岡県、福岡県留学生サポートセンター
日時・場所	平成26年6月19日 11:00～16:00 エルガーラ 大ホール・中ホール
参加人数	338名
内容	① 企業ガイダンス 「留学生との面談のポイント」 ② 留学生就職面談会 35社参加 面接者1,137名 内定者40名 ③ 仕事・生活相談コーナー

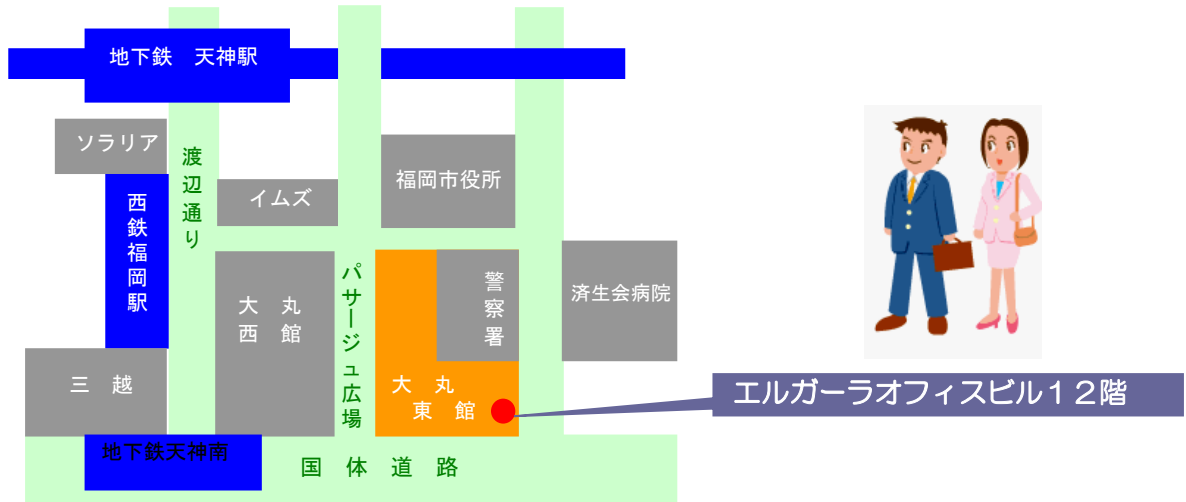
(4) 留学生ビジネスインターンシップ

	夏季（8～9月）	春季（2～3月）
応募企業数	11	1
受入実施企業数	11	1
参加学生数	12	1

(5) 各種セミナーの実施

	開催回数	参加人数
就職ガイダンス(於:福岡新卒応援ハローワーク)	23 回	242 人
出張による就職ガイダンス等(於:学校)	210 回	4,766 人
模擬面接ワークショップ	55 回	188 人
職業適性検査、職業興味検査	23 回	279 人
既卒者のための応募準備セミナー	24 回	382 人
就活マナーセミナー	48 回	254 人
グループディスカッション(期間限定)	14 回	104 人
面接道場	随時	765 人
履歴書・エントリーシート添削	随時	1,107 人

福岡新卒応援ハローワークMAP



福岡新卒応援ハローワーク

〒810-0001

福岡市中央区天神1丁目4-2 エルガーラオフィスビル12階

TEL 092 (714) 1556

FAX 092 (717) 6276

MAIL fukuoka@gakusei-40.jp

URL <http://fukuoka-young.jsite.mhlw.go.jp>

開庁時間 9:30 ~ 18:00

休館日 土・日・祝日・年末年始